

# Wendeschneidplatten

positiv, rhombisch, mit Bohrung und Senkung  
allseitig präzisionsgeschliffen

Darstellung

ISO-Bezeichnung

l

d

s

$\alpha$

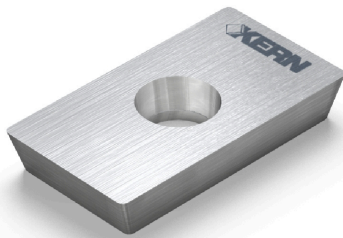
Ecken-  
rundung

d<sub>1</sub>

Grundabmessungen

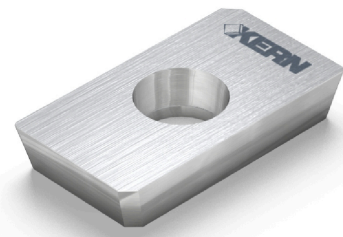
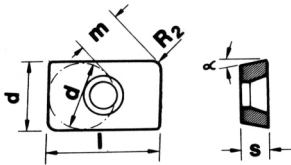
MPGW 08.03.05.N/88°-8,3  
ADGW 15.03.08.R/88°/14°-15,0  
APGW 20.04.10.R/88°

8,3	8,3	3,18	11°	0,5	3,3
15,0	9,525	3,18	14°	0,8	4,4
20,0	12,7	4,76	11°	1,0	5,4



MPHW 08.03.05.N/88°-8,3  
ident. mit P 2700/0  
  
ADHW 15.03.08.R/88°/14°-15,0  
ident. mit P 2700/3 re

8,3	8,3	3,18	11°	0,5	3,3
15,0	9,525	3,18	14°	0,8	4,4



APHW 15.04.AP.R/88°  
ident. mit P2706/re

APHW 15.04.AP.L/88°  
ident. mit P 2706/3 II

APHW 20.04.AP.R/88°  
ident mit P 2706/4 re

APHW 20.04.AP.L/88°  
ident. mit P 2706/4 II

APLW 20.04.APR/88°  
ident. mit P 2707/4 re

APHW 20.04.AP.TRT/88°  
mit breiten Spanflächenfasen  
ident. mit P 2726/4 re

15,875	12,7	4,76	11°	0,8 x 45°	5,4
15,875	12,7	4,76	11°	0,8 x 45°	5,4
20,0	12,7	4,76	11°	1,0 x 45°	5,4
20,0	12,7	4,76	11°	1,0 x 45°	5,4
20,0	12,7	4,76	11°	1,0 x 45°	5,4
20,0	12,7	4,76	11°	1,0 x 45°	5,4

